

Technische Information LIEBHERR

LIEBHERR-WERK BIBERACH GMBH
Postfach 16 63
88396 Biberach an der Riß

Inf. Nr.: TI 642/99
Unser Zeichen: TB-KT/Heip-dh
Datum: 29.03.99

Senkrechte Aufstiege an Schnelleinsatzkränen (K-Krane)

Sehr geehrte Damen und Herren,

aus besonderem Anlaß ergänzen wir unsere Technische Information TI 637/98 vom 25.06.98 durch die Übersicht „Verwendbare Turmstücke und Podestanordnung“. Die Podeste sind in den Neugeräten 34 K, 42 K, 56 K, 71 K und 102 K zur Erfüllung der VBG 74 § 15 Abs. 5 (Steigschutteinrichtung oder Podeste), bei Einklettern von Turmstücken, nach oben genannter Übersicht anzuordnen.

Die Turmstücke von den Kränen 35 K, 40 K, 50 K, 63 K und 102 K (alt) können bei entsprechender Nachrüstung und unter Beachtung der in der Übersicht angegebenen Hinweise bei den Neukranen verwendet werden.

Mit freundlichen Grüßen
LIEBHERR WERK BIBERACH GMBH


Dr. Walzer

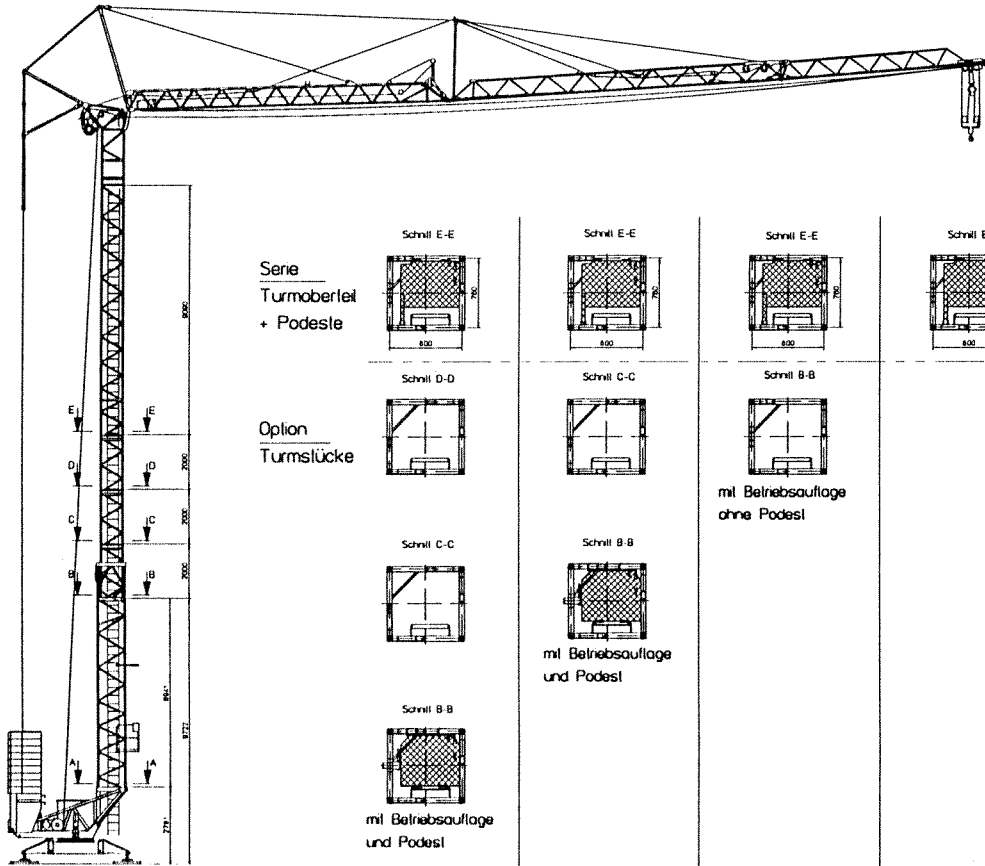

Brüstle

Anlage:

Übersicht „Verwendbarkeit von Turmstücken und zugehöriger Absturzsicherung“
(6 Seiten)

34K - Horizontaler Ausleger und 30° Steilstütze

Verwendbare Turmstücke und Podestanordnung



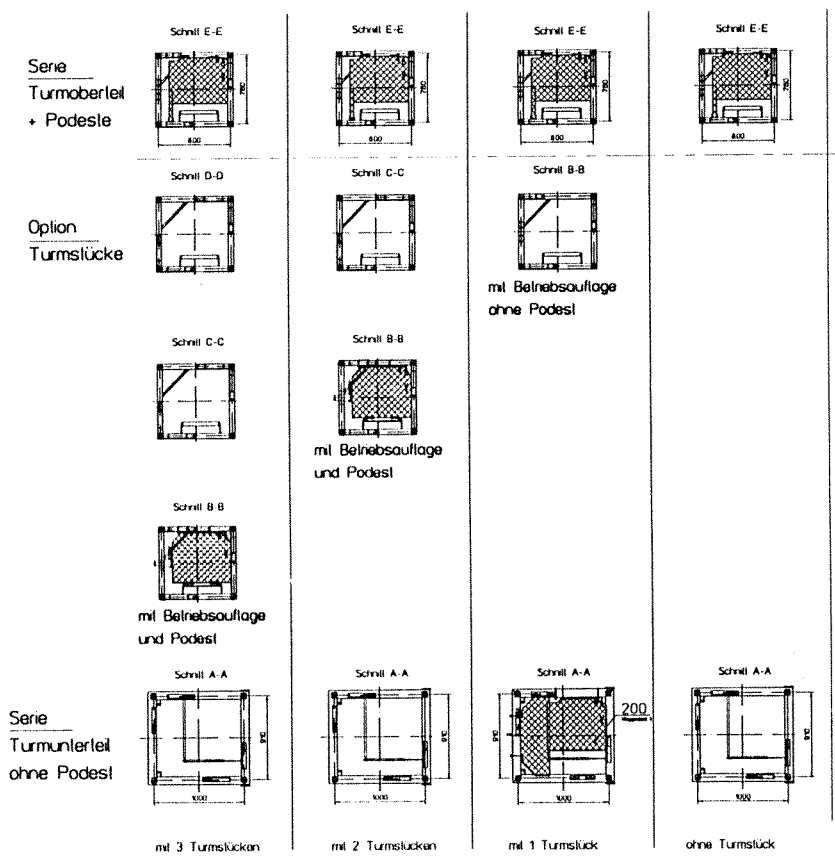
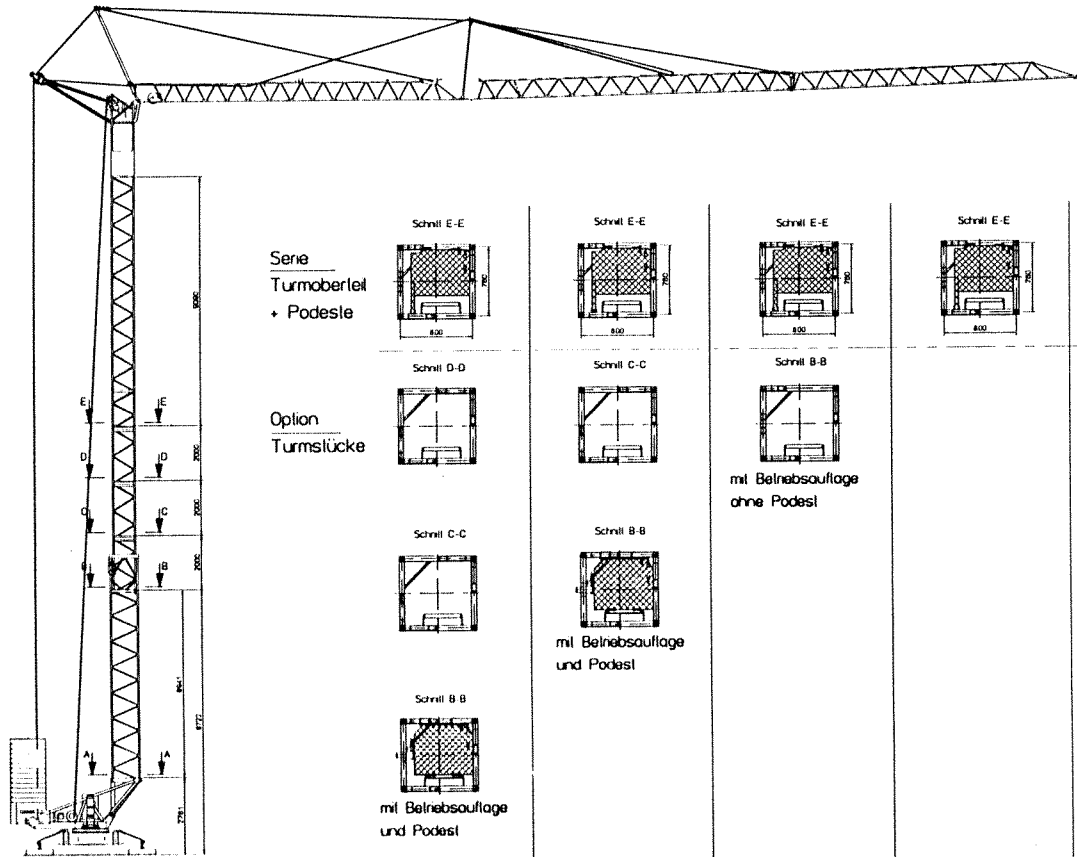
Verwendbare Turmstücke

	Schnitt E-E	Schnitt E-E	Schnitt E-E	Schnitt E-E	vom 35K + Podestnachsüstung	vom 40K / 42K + Podestnachsüstung
Serie Turmoberteil + Podeste						
Option Turmlücke	Schnitt D-D 	Schnitt C-C 	Schnitt B-B 	Schnitt E-E 	Turmstück mit Betriebsauflage 946103211 A072.000-521.000	Turmstück mit Betriebsauflage 900392411 A100.000-521.000
	Schnitt C-C 	Schnitt B-B 	mit Betriebsauflage ohne Podest		+	+
	Schnitt B-B 	mit Betriebsauflage und Podest		Podestnachsüstung 949428001 A103.000-523.100	Podestnachsüstung 949428001 A103.000-523.100	
	Schnitt B-B 	mit Betriebsauflage und Podest		Turmstück ohne Betriebsauflage 946157111 A072.000-522.000	Turmstück ohne Betriebsauflage 900392611 A100.000-522.000	
Serie Turmunterteil ohne Podest	Schnitt A-A 	Schnitt A-A 	Schnitt A-A 	Schnitt A-A 		Turmunterteil + Podestnachsüstung 949429001 A103.000-523.200
	mit 3 Turmlücken	mit 2 Turmlücken	mit 1 Turmstück	ohne Turmstück		

Achtung!
Bei Verwendung von nur 1 Turmstück
muß ein Podest im Turmunterteil
eingebaut werden.

42K - Horizontaler Ausleger und 30° Steilstellung

Verwendbare Turmstücke und Podestanordnung



Verwendbare Turmstücke

vom
34K / 40K
+
Podestnachschrüstung

Turmstück mit Betriebsauflage
900392411
A100.000-521.000

+
Podestnachschrüstung
949428001
A103.000-523.100

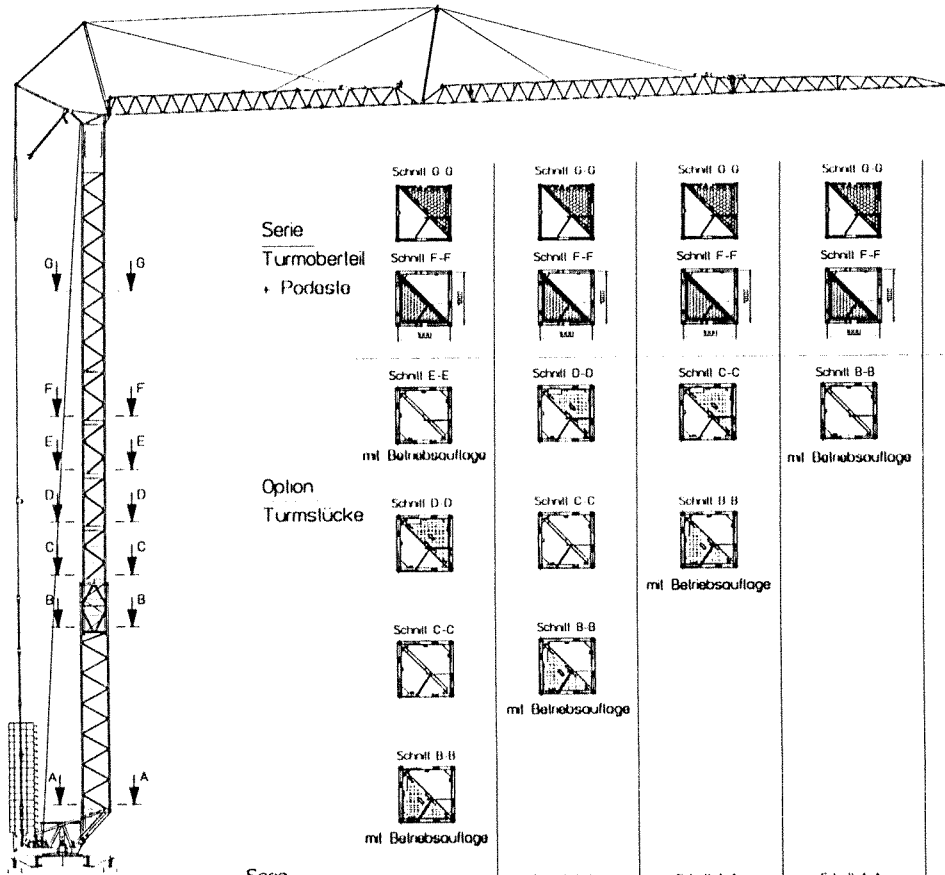
Turmstück ohne Betriebsauflage
900392611
A100.000-522.000

Turmunterteil
+
Podestnachschrüstung
949429001
A103.000-523.200

Achtung!
Bei Verwendung von nur 1 Turmstück
muß ein Podest im Turmunterteil
eingebaut werden.

56K - Horizontaler Ausleger und 30° Steilstellung

Verwendbare Turmstücke und Podestanordnung



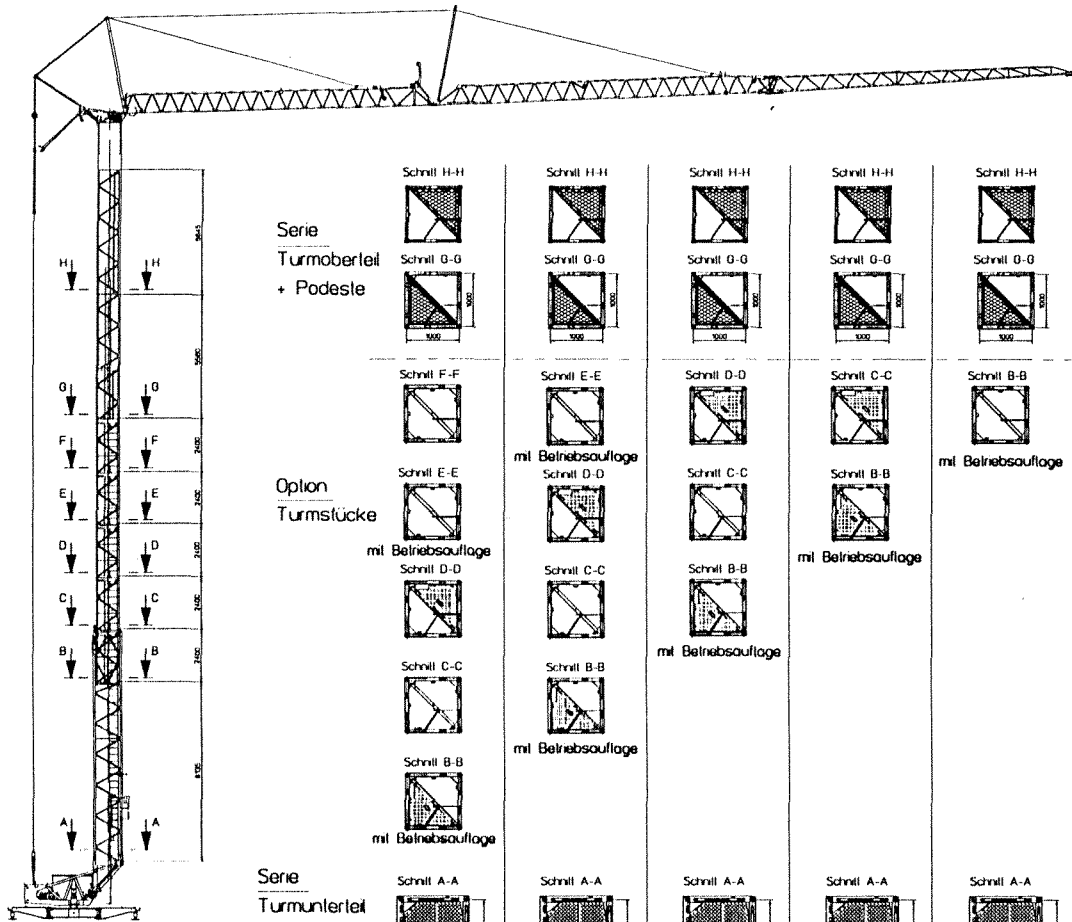
	Schnitt G-G	Schnitt G-G	Schnitt G-G	Schnitt G-G	Schnitt G-G
Serie Turmoberteil + Podaste					
	Schnitt F-F	Schnitt F-F	Schnitt F-F	Schnitt F-F	Schnitt F-F
	Schnitt E-E	Schnitt D-D	Schnitt C-C	Schnitt B-B	
Option Turmlücke	mit Betriebsauflage			mit Betriebsauflage	
	Schnitt D-D	Schnitt C-C	Schnitt B-B		
	Schnitt C-C	Schnitt B-B			
	Schnitt B-B				
	mit Betriebsauflage				
Serie Turmunterteil + Podest	Schnitt A-A	Schnitt A-A	Schnitt A-A	Schnitt A-A	Schnitt A-A
	mit 4 Turmlücken	mit 3 Turmlücken	mit 2 Turmlücken	mit 1 Turmlück	ohne Turmlück

Verwendbare Turmstücke

	vom 71K	vom 50K / 56K / 63K + Podestnchrüstung
Turmlück mit Betriebsauflage 949340501 A102.000-521.000		Turmlück mit Betriebsauflage 947750001 A087.000-521.000 + Podestnchrüstung 947755701 A087.000-521.001
Turmlück ohne Betriebsauflage 949335901 A102.000-522.000		Turmlück ohne Betriebsauflage 947750501 A087.000-522.000 + Podestnchrüstung 947755801 A087.000-522.001

71K - Horizontaler Ausleger

Verwendbare Turmstücke und Podestanordnung



	Schnitt H-H	Schnitt H-H	Schnitt H-H	Schnitt H-H	Schnitt H-H	Schnitt H-H
Serie Turmoberteil + Podeste						
Option Turmstücke	Schnitt G-G 	Schnitt G-G 	Schnitt G-G 	Schnitt G-G 	Schnitt G-G 	Schnitt G-G
	Schnitt F-F 	Schnitt E-E 	Schnitt D-D 	Schnitt C-C 	Schnitt B-B 	Schnitt B-B
	Schnitt E-E 	Schnitt D-D 	Schnitt C-C 	Schnitt B-B 	Schnitt B-B 	Schnitt B-B
	Schnitt D-D 	Schnitt C-C 	Schnitt B-B 	Schnitt B-B 	Schnitt B-B 	Schnitt B-B
	Schnitt C-C 	Schnitt B-B 	Schnitt B-B 	Schnitt B-B 	Schnitt B-B 	Schnitt B-B
	Schnitt B-B 	Schnitt B-B 	Schnitt B-B 	Schnitt B-B 	Schnitt B-B 	Schnitt B-B
Serie Turmunterteil + Podest	Schnitt A-A 	Schnitt A-A 	Schnitt A-A 	Schnitt A-A 	Schnitt A-A 	Schnitt A-A
	mit 5 Turmstücken	mit 4 Turmstücken	mit 3 Turmstücken	mit 2 Turmstücken	mit 1 Turmstück	ohne Turmstück

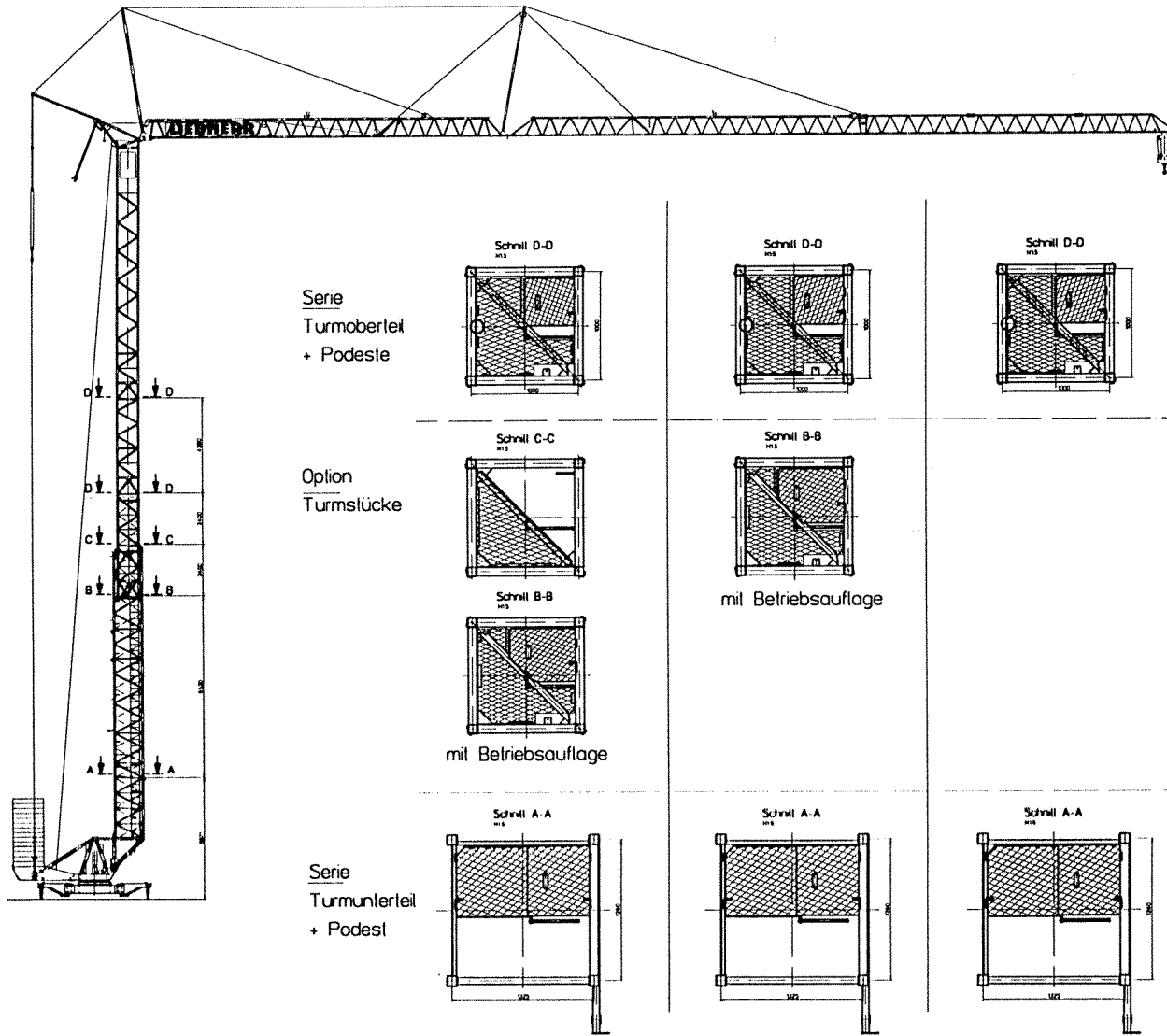
Verwendbare Turmstücke

vom 71K / 56K neu	vom 50K / 56K / 63K + Podestnachsrlung
Turmstück mit Betriebsauflage 949340501 A102.000-521.000	Turmstück mit Betriebsauflage 947750001 A087.000-521.000 + Podestnachsrlung 947755701 A087.000-521.001
Turmstück ohne Betriebsauflage 949335901 A102.000-522.000	Turmstück ohne Betriebsauflage 947750501 A087.000-522.000 + Podestnachsrlung 947755801 A087.000-522.001

Achtung!
5 Turmstücke sind nur mit reduzierter Traglastkurve und horizontalem Ausleger möglich.
45° Ausweichstellung ist nicht zulässig

102K - Horizontal Ausleger und 30° Steilstellung

Verwendbare Turmstücke und Podestanordnung



Verwendbare Turmstücke

102K Neugerät	102K + Podestnachrüstung
	Turmoberteil + 2x 938565101 A090.000-500.002 Podestnachrüstsatz
Turmstück ohne Betriebsauflage 947959501 A090.000-522.000	Turmstück ohne Betriebsauflage 947959501 A090.000-522.000
Turmstück mit Betriebsauflage 947933101 A090.010-521.000	Turmstück mit Betriebsauflage 947852001 A090.000-521.000 + 938565101 A090.000-500.002 Podestnachrüstsatz